

**ΠΟΛΙΤΙΚΗ ΗΓΕΣΙΑ ΥΠΟΥΡΓΕΙΟΥ ΕΡΓΑΣΙΑΣ, ΚΟΙΝΩΝΙΚΗΣ ΑΣΦΑΛΙΣΗΣ ΚΑΙ ΚΟΙΝΩΝΙΚΗΣ ΠΡΟΝΟΙΑΣ**

ΤΜΗΜΑ ΚΟΙΝΟΒΟΥΛΕΥΤΙΚΟΥ ΕΛΕΓΧΟΥ

ΤΜΗΜΑ ΝΟΜΟΘΕΤΙΚΗΣ ΠΡΩΤΟΒΟΥΛΙΑΣ

ΤΜΗΜΑ ΕΣΩΤΕΡΙΚΟΥ ΕΛΕΓΧΟΥ

ΔΙΕΥΘΥΝΣΗ ΔΙΕΘΝΩΝ ΣΧΕΣΕΩΝ

ΤΜΗΜΑ ΣΧΕΣΕΩΝ ΜΕ ΔΙΕΘΝΗ ΟΡΓΑΝΩΣΗ ΕΡΓΑΣΙΑΣ

ΤΜΗΜΑ ΣΧΕΣΕΩΝ ΜΕ ΣΥΜΒΟΥΛΙΟ ΤΗΣ ΕΥΡΩΠΗΣ, ΟΟΣΑ, ΟΗΕ ΚΑΙ ΟΑΣΕ

ΤΜΗΜΑ ΔΙΜΕΡΩΝ ΣΧΕΣΕΩΝ

ΤΜΗΜΑ ΕΥΡΩΠΑΙΚΩΝ ΘΕΜΑΤΩΝ ΚΑΙ ΣΥΝΕΡΓΑΣΙΑΣ ΜΕ ΥΠΗΡΕΣΙΕΣ ΤΗΣ Ε.Ε.

ΣΩΜΑ ΕΠΙΘΕΩΡΗΣΗΣ ΕΡΓΑΣΙΑΣ

ΓΕΝΙΚΟΣ ΓΡΑΜΜΑΤΕΑΣ ΔΙΑΧΕΙΡΙΣΗΣ ΚΟΙΝΟΤΙΚΩΝ ΚΑΙ ΑΛΛΩΝ ΠΟΡΩΝ ΥΕΚΚΑ

ΓΕΝΙΚΟΣ ΓΡΑΜΜΑΤΕΑΣ ΥΕΚΚΑ

ΓΕΝΙΚΟΣ ΓΡΑΜΜΑΤΕΑΣ ΚΟΙΝΩΝΙΚΗΣ ΑΛΛΗΛΕΓΥΗΣ

ΓΕΝΙΚΟΣ ΓΡΑΜΜΑΤΕΑΣ ΚΟΙΝΩΝΙΚΩΝ ΑΣΦΑΛΙΣΕΩΝ

ΓΕΝΙΚΗ ΔΙΕΥΘΥΝΣΗ ΔΙΟΙΚΗΤΙΚΩΝ ΥΠΗΡΕΣΙΩΝ, ΗΛΕΚΤΡΟΝΙΚΗΣ ΔΙΑΚΥΒΕΡΝΗΣΗΣ, ΕΡΕΥΝΑΣ ΚΑΙ ΤΕΚΜΗΡΙΩΣΗΣ

ΓΕΝΙΚΗ ΔΙΕΥΘΥΝΣΗ ΟΙΚΟΝΟΜΙΚΩΝ ΥΠΗΡΕΣΙΩΝ

ΓΕΝΙΚΗ ΔΙΕΥΘΥΝΣΗ ΕΡΓΑΣΙΑΚΩΝ ΣΧΕΣΕΩΝ, ΥΓΕΙΑΣ ΚΑΙ ΑΣΦΑΛΕΙΑΣ ΣΤΗΝ ΕΡΓΑΣΙΑ ΚΑΙ ΕΝΤΑΞΗΣ ΣΤΗΝ ΕΡΓΑΣΙΑ

ΓΕΝΙΚΗ ΔΙΕΥΘΥΝΣΗ ΚΟΙΝΩΝΙΚΗΣ ΑΛΛΗΛΕΓΥΗΣ

ΓΕΝΙΚΗ ΔΙΕΥΘΥΝΣΗ ΚΟΙΝΩΝΙΚΗΣ ΑΣΦΑΛΙΣΗΣ

ΕΙΔΙΚΗ ΓΡΑΜΜΑΤΕΙΑ ΚΟΙΝΩΝΙΚΗΣ ΟΙΚΟΝΟΜΙΑΣ

ΔΙΕΥΘΥΝΣΗ ΚΟΙΝΩΝΙΚΗΣ ΚΑΙ ΑΛΛΗΛΕΓΥΗΣ ΟΙΚΟΝΟΜΙΑΣ

ΤΜΗΜΑ ΠΟΛΙΤΙΚΩΝ ΓΙΑ ΤΗΝ ΚΟΙΝΩΝΙΚΗ ΚΑΙ ΑΛΛΗΛΕΓΥΑ ΟΙΚΟΝΟΜΙΑ

ΤΜΗΜΑ ΑΝΑΠΤΥΞΗΣ ΔΙΑΚΡΑΤΙΚΩΝ ΣΥΝΕΡΓΑΣΙΩΝ & ΔΙΚΤΥΩΣΗΣ

ΤΜΗΜΑ ΕΡΕΥΝΑΣ ΚΑΙ ΜΕΛΕΤΩΝ ΓΙΑ ΤΗΝ ΚΟΙΝΩΝΙΚΗ ΚΑΙ ΑΛΛΗΛΕΓΥΑ ΟΙΚΟΝΟΜΙΑ

ΤΜΗΜΑ ΜΗΤΡΩΟΥ ΦΟΡΕΩΝ ΚΟΙΝΩΝΙΚΗΣ & ΑΛΛΗΛΕΓΥΑΣ ΟΙΚΟΝΟΜΙΑΣ

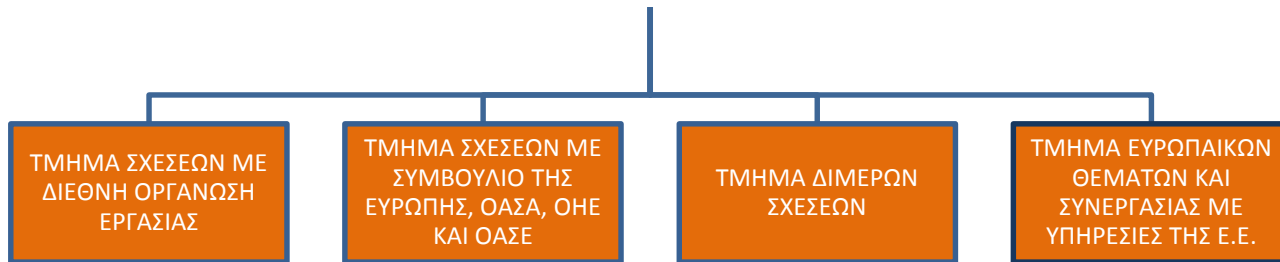
ΤΜΗΜΑ ΠΑΡΑΚΟΛΟΥΘΗΣΗΣ ΦΟΡΕΩΝ ΚΟΙΝΩΝΙΚΗΣ ΚΑΙ ΑΛΛΗΛΕΓΥΑΣ ΟΙΚΟΝΟΜΙΑΣ

ΕΙΔΙΚΗ ΓΡΑΜΜΑΤΕΙΑ ΚΟΙΝΩΝΙΚΗΣ ΕΝΤΑΞΗΣ ΤΩΝ ΡΟΜΑ

ΤΜΗΜΑ ΣΧΕΔΙΑΣΜΟΥ, ΣΥΝΤΟΝΙΣΜΟΥ ΚΑΙ ΠΑΡΑΚΟΛΟΥΘΗΣΗΣ

ΤΜΗΜΑ ΤΕΚΜΗΡΙΩΣΗΣ, ΑΞΙΟΛΟΓΗΣΗΣ, ΥΠΟΣΤΗΡΙΞΗΣ ΚΑΙ ΕΞΕΙΔΙΚΕΥΣΗΣ

## ΔΙΕΥΘΥΝΣΗ ΔΙΕΘΝΩΝ ΣΧΕΣΕΩΝ



# Ι. ΓΕΝΙΚΗ ΔΙΕΥΘΥΝΣΗ ΔΙΟΙΚΗΤΙΚΩΝ ΥΠΗΡΕΣΙΩΝ ΚΑΙ ΗΛΕΚΤΡΟΝΙΚΗΣ ΔΙΑΚΥΒΕΡΝΗΣΗΣ

ΔΙΕΥΘΥΝΣΗ ΥΠΟΣΤΗΡΙΞΗΣ  
ΑΝΘΡΩΠΙΝΟΥ ΔΥΝΑΜΙΚΟΥ ΚΑΙ  
ΥΠΗΡΕΣΙΩΝ

ΔΙΕΥΘΥΝΣΗ ΠΡΟΜΗΘΕΙΩΝ  
ΚΑΙ ΜΕΡΙΜΝΑΣ

ΔΙΕΥΘΥΝΣΗ ΗΛΕΚΤΡΟΝΙΚΗΣ  
ΔΙΑΚΥΒΕΡΝΗΣΗΣ ΚΑΙ  
ΕΞΥΠΗΡΕΤΗΣΗΣ ΤΟΥ ΠΟΛΙΤΗ

ΤΜΗΜΑ ΔΙΟΙΚΗΣΗΣ ΑΝΘΡΩΠΙΝΟΥ ΔΥΝΑΜΙΚΟΥ ΥΕΚΚΑ,  
ΣΕΠΕ ΚΑΙ ΕΠΟΠΤΕΥΟΜΕΝΩΝ ΦΟΡΕΩΝ

ΤΜΗΜΑ ΑΞΙΟΛΟΓΗΣΗΣ, ΑΝΑΠΤΥΞΗΣ ΚΑΙ ΕΠΙΜΟΡΦΩΣΗΣ  
ΑΝΘΡΩΠΙΚΟΥ ΔΥΝΑΜΙΚΟΥ

ΤΜΗΜΑ ΔΙΟΙΚΗΤΙΚΩΝ ΜΕΤΑΡΡΥΘΜΙΣΕΩΝ

ΤΜΗΜΑ ΟΡΓΑΝΩΣΗΣ ΚΑΙ ΑΠΛΟΥΣΤΕΥΣΗΣ ΔΙΑΔΙΚΑΣΕΩΝ  
ΥΕΚΚΑ, ΣΕΠΕ ΚΑΙ ΕΠΟΠΤΕΥΟΜΕΝΩΝ ΦΟΡΕΩΝ

ΤΜΗΜΑ ΠΟΛΙΤΙΚΗΣ ΣΧΕΔΙΑΣΗΣ ΕΚΤΑΚΤΗΣ ΑΝΑΓΚΗΣ  
(ΠΣΕΑ)

ΤΜΗΜΑ ΠΡΟΜΗΘΕΙΩΝ

ΤΜΗΜΑ ΔΙΟΙΚΗΤΙΚΗΣ  
ΜΕΡΙΜΝΑΣ ΚΑΙ ΔΙΑΧΕΙΡΙΣΗΣ  
ΥΛΙΚΟΥ

ΤΜΗΜΑ ΤΕΧΝΙΚΩΝ ΕΡΓΩΝ  
ΚΑΙ ΜΕΛΕΤΩΝ

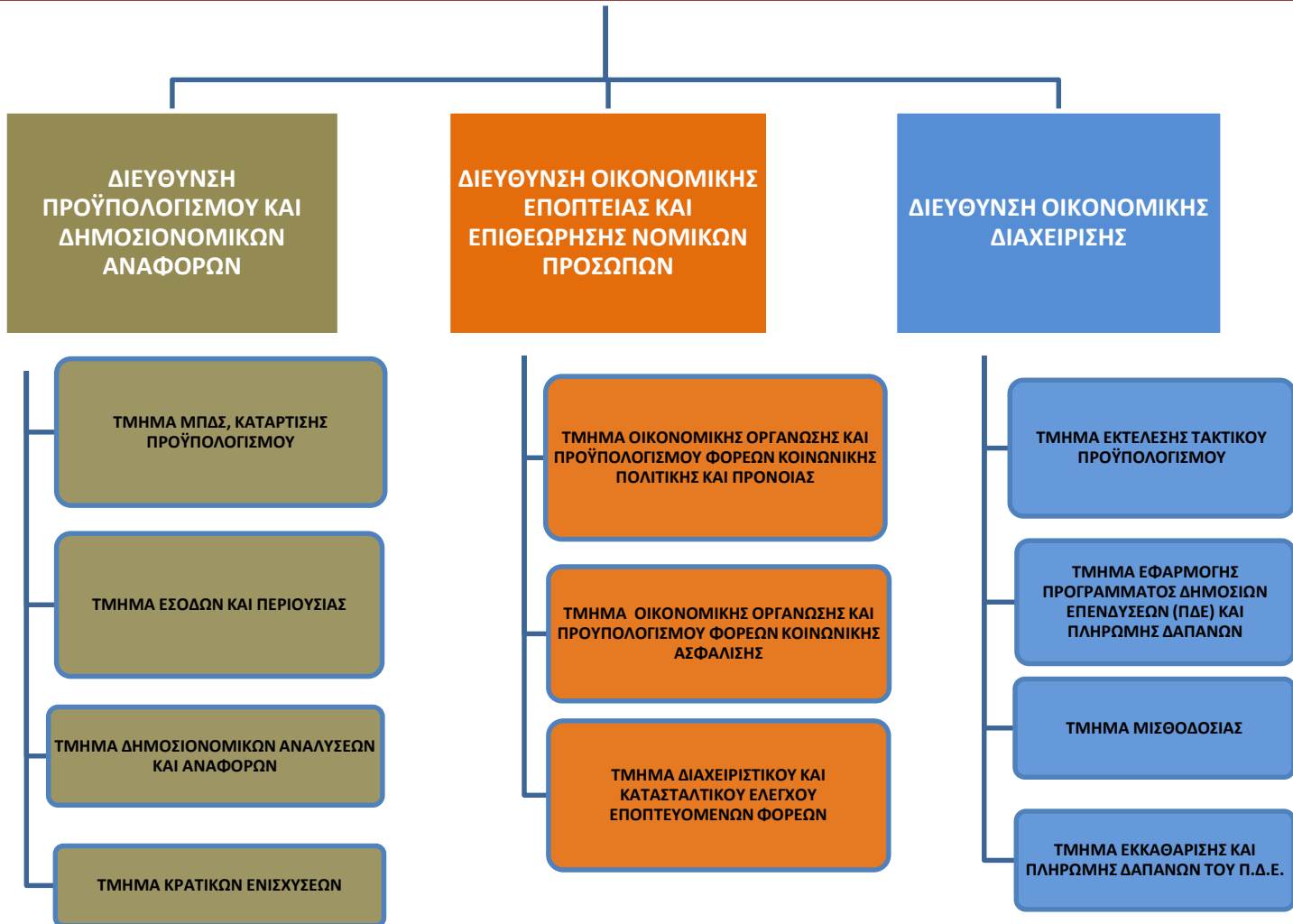
ΤΜΗΜΑ ΑΝΑΠΤΥΞΗΣ ΔΙΚΤΥΩΝ

ΤΜΗΜΑ ΣΧΕΔΙΑΣΜΟΥ, ΑΝΑΠΤΥΞΗΣ ΚΑΙ  
ΔΙΑΧΕΙΡΙΣΗΣ ΕΣΩΤΕΡΙΚΩΝ ΣΥΣΤΗΜΑΤΩΝ

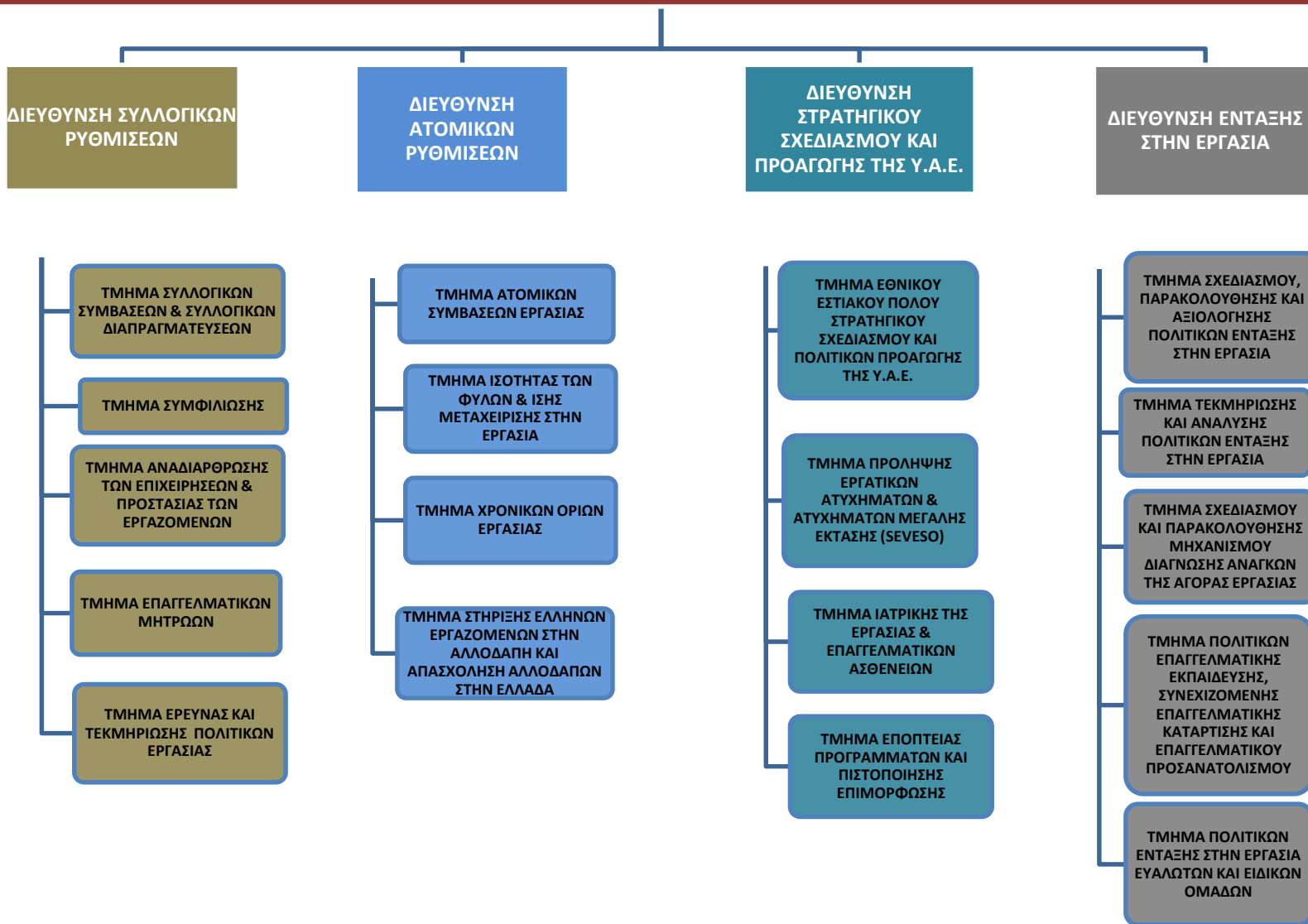
ΤΜΗΜΑ ΔΙΑΛΕΙΤΟΥΡΓΙΚΟΤΗΤΑΣ ΚΑΙ ΑΣΦΑΛΕΙΑΣ  
ΔΕΔΟΜΕΝΩΝ

ΣΗΜΕΙΟ ΕΠΑΦΗΣ ΙΡΙΔΑ

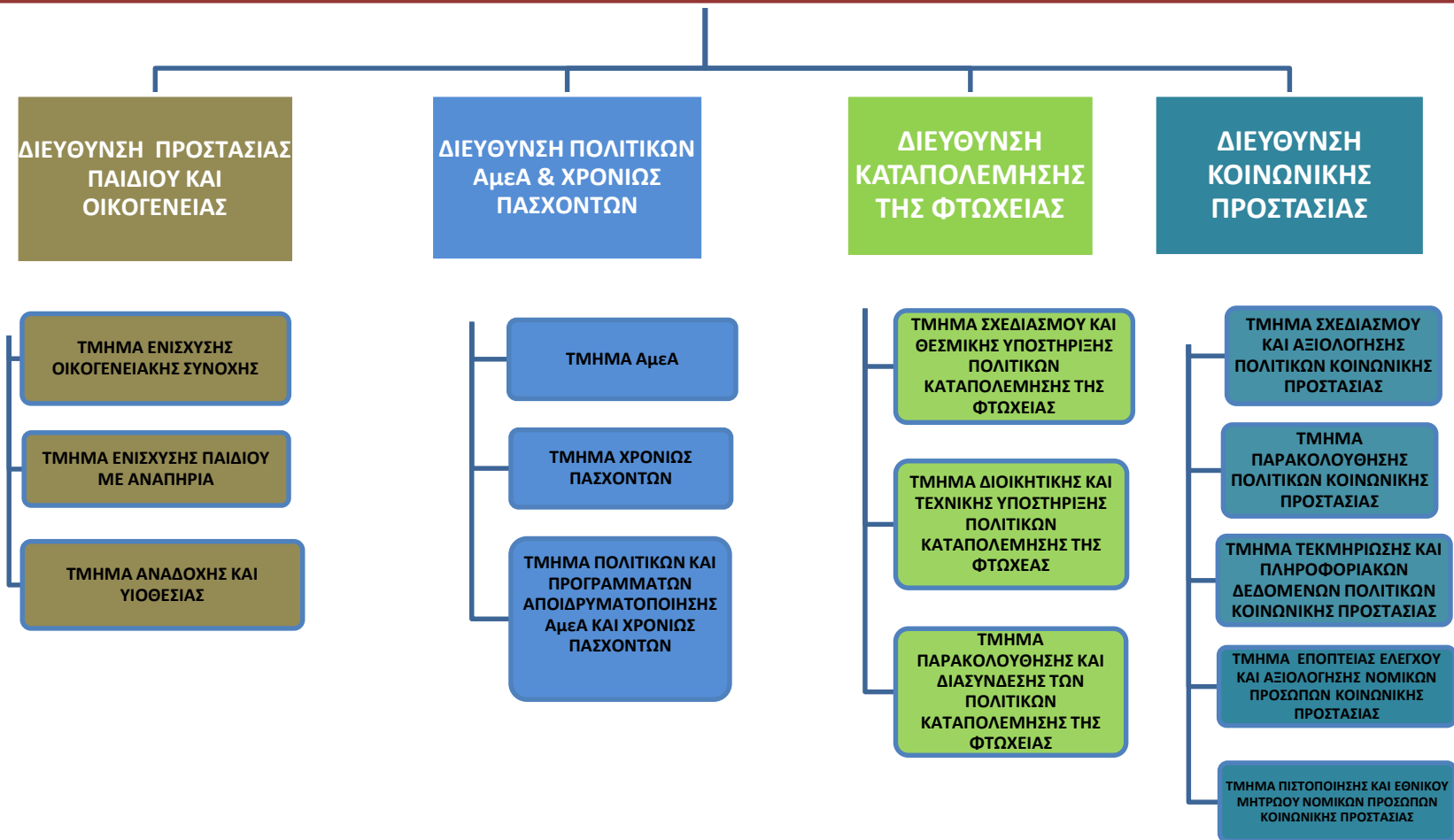
## II. ΓΕΝΙΚΗ ΔΙΕΥΘΥΝΣΗ ΟΙΚΟΝΟΜΙΚΩΝ ΥΠΗΡΕΣΙΩΝ



### III. ΓΕΝΙΚΗ ΔΙΕΥΘΥΝΣΗ ΕΡΓΑΣΙΑΚΩΝ ΣΧΕΣΕΩΝ, ΥΓΕΙΑΣ ΚΑΙ ΑΣΦΑΛΕΙΑΣ ΣΤΗΝ ΕΡΓΑΣΙΑ ΚΑΙ ΕΝΤΑΞΗΣ ΣΤΗΝ ΕΡΓΑΣΙΑ



## IV. ΓΕΝΙΚΗ ΔΙΕΥΘΥΝΣΗ ΚΟΙΝΩΝΙΚΗΣ ΑΛΛΗΛΕΓΓΥΗΣ



# Υ. ΓΕΝΙΚΗ ΔΙΕΥΘΥΝΣΗ ΚΟΙΝΩΝΙΚΗΣ ΑΣΦΑΛΙΣΗΣ

## ΔΙΕΥΘΥΝΣΗ ΚΥΡΙΑΣ ΑΣΦΑΛΙΣΗΣ ΚΑΙ ΕΙΣΦΟΡΩΝ

ΤΜΗΜΑ ΑΣΦΑΛΙΣΗΣ ΜΙΣΘΩΤΩΝ ΙΔΙΩΤΙΚΟΥ ΤΟΜΕΑ

ΤΜΗΜΑ ΑΣΦΑΛΙΣΗΣ ΑΣΦΑΛΙΣΜΕΝΩΝ ΔΗΜΟΣΙΟΥ ΚΑΙ Ν.Π.Δ.Δ.

ΤΜΗΜΑ ΑΣΦΑΛΙΣΗΣ ΜΗ ΜΙΣΘΩΤΩΝ

ΤΜΗΜΑ ΕΙΣΦΟΡΩΝ ΑΣΦΑΛΙΣΗΣ

## ΔΙΕΥΘΥΝΣΗ ΠΡΟΣΘΕΤΗΣ ΚΑΙ ΕΠΑΓΓΕΛΜΑΤΙΚΗΣ ΑΣΦΑΛΙΣΗΣ

ΤΜΗΜΑ ΕΠΙΚΟΥΡΙΚΗΣ ΑΣΦΑΛΙΣΗΣ ΜΙΣΘΩΤΩΝ

ΤΜΗΜΑ ΕΠΙΚΟΥΡΙΚΗΣ ΑΣΦΑΛΙΣΗΣ ΜΗ ΜΙΣΘΩΤΩΝ ΚΑΙ ΑΣΦΑΛΙΣΜΕΝΩΝ ΔΗΜΟΣΙΟΥ ΚΑΙ Ν.Π.Δ.Δ.

ΤΜΗΜΑ ΕΦΑΠΑΞ ΠΑΡΟΧΩΝ

ΤΜΗΜΑ ΕΣΩΤΕΡΙΚΗΣ ΝΟΜΟΘΕΣΙΑΣ ΕΠΑΓΓΕΛΜΑΤΙΚΗΣ ΑΣΦΑΛΙΣΗΣ

ΤΜΗΜΑ ΔΙΕΘΝΟΥΣ ΠΑΡΑΚΟΛΟΥΘΗΣΗΣ ΕΠΑΓΓΕΛΜΑΤΙΚΗΣ ΑΣΦΑΛΙΣΗΣ

## ΔΙΕΥΘΥΝΣΗ ΠΑΡΟΧΩΝ ΚΥΡΙΑΣ ΣΥΝΤΑΞΗΣ

ΤΜΗΜΑ ΣΥΝΤΑΞΗΣ ΓΗΡΑΤΟΣ

ΤΜΗΜΑ ΣΥΝΤΑΞΗΣ ΛΟΓΩ ΘΑΝΑΤΟΥ

ΤΜΗΜΑ ΣΥΝΤΑΞΗΣ ΚΑΙ ΕΠΙΔΟΜΑΤΩΝ ΑΝΑΠΗΡΙΑΣ

ΤΜΗΜΑ ΔΙΑΔΟΧΙΚΗΣ-ΔΙΑΚΡΑΤΙΚΗΣ ΑΣΦΑΛΙΣΗΣ

ΤΜΗΜΑ ΣΤΑΤΙΣΤΙΚΩΝ, ΕΡΕΥΝΑΣ ΚΑΙ ΤΕΚΜΗΡΙΩΣΗΣ

## ΔΙΕΥΘΥΝΣΗ ΠΑΡΟΧΩΝ ΑΣΘΕΝΕΙΑΣ ΚΑΙ ΛΟΙΠΩΝ ΠΑΡΟΧΩΝ

ΤΜΗΜΑ ΠΑΡΟΧΩΝ ΑΣΘΕΝΕΙΑΣ

ΤΜΗΜΑ ΛΟΙΠΩΝ ΠΑΡΟΧΩΝ ΣΕ ΧΡΗΜΑ

ΤΜΗΜΑ ΚΑΤ' ΟΙΚΟΝ ΦΡΟΝΤΙΔΑΣ ΣΥΝΤΑΞΙΟΥΧΩΝ, ΑΞΙΟΛΟΓΗΣΗΣ ΑΝΑΠΗΡΙΑΣ ΚΑΙ ΕΙΔΙΚΩΝ ΘΕΜΑΤΩΝ