



**Αποτελεσματική Διακυβέρνηση**

# **Επιτάχυνση Μεγάλων Έργων & Στρατηγικών Επενδύσεων**

**Εισήγηση Υπουργού Επικρατείας**

Αθήνα, 23 Ιουλίου 2010



# Επιτάχυνση Μεγάλων Έργων & Στρατηγικών Επενδύσεων

## Περιεχόμενα

<b>Υφιστάμενη κατάσταση</b>	<b>3 - 4</b>
<b>Αρχές της Προτεινόμενης Ρύθμισης</b>	<b>5 - 12</b>
Η νέα προσέγγιση	5
Αντικειμενικός προσδιορισμός	6
Ολοκληρωμένο Πλαίσιο	7
Κατάργηση των κινήτρων της διαφθοράς	8
Στοχευμένη Δομή Διοίκησης	9
One-Stop-Shop	10
Ταχύτητα, διαφάνεια & ευελιξία	11
Εξορθολογισμός στην Ανάπτυξη	12
<b>Οι άξονες της νέας προσέγγισης</b>	<b>13</b>
<b>Σχηματική λειτουργία</b>	<b>14</b>
<b>Σύνοψη</b>	<b>15</b>



### Το πρόβλημα –

Η Ελλάδα **δεν έχει**, έως σήμερα, ένα **ολοκληρωμένο και σύγχρονο** πλαίσιο δομών και διαδικασιών, το οποίο να **ευνοεί** την αναπτυξιακή προοπτική της χώρας, μέσω μηχανισμών που **διευκολύνουν** την προσέλκυση **μεγάλων** ιδιωτικών επενδύσεων και τη χρηματοδότηση και κατασκευή **μεγάλων αναπτυξιακών έργων**.



## Υφιστάμενη Κατάσταση

### Τα κύρια αίτια –

Οι μεγάλες καθυστερήσεις που σημειώνονται λόγω της γραφειοκρατίας, της αδιαφάνειας, του σύνθετου νομικού πλαισίου, της εμπλοκής πολλών συναρμοδίων αρχών και του χρονοβόρου χαρακτήρα της διεκπεραίωσης των σχετικών δικαστικών υποθέσεων, συντηρούν ένα περιβάλλον που αποθαρρύνει σταθερά επενδυτές και συνιστά τροχοπέδη για την ανάπτυξη της χώρας.



### Η νέα προσέγγιση -

Η Κυβέρνηση, με το παρόν νομοθέτημα εισάγει για πρώτη φορά ένα ειδικό, ευέλικτο, διαφανές, αντικειμενικό και αποτελεσματικό πλαίσιο κανόνων, διαδικασιών και διοικητικών δομών για την υλοποίηση μεγάλων δημοσίων και ιδιωτικών έργων, σε σύμπνοια με τις περιβαλλοντικές αρχές και επιλογές της Κυβέρνησης, με σκοπό τη δημιουργία σύγχρονων υποδομών, δικτύων και τελικά υπηρεσιών προς τους πολίτες.



### Αντικειμενικός προσδιορισμός -

- Προσδιορίζεται **αντικειμενικά**, με βάση τη **σημαντικότητα** και το **εύρος** της θετικής επίδρασης μίας επένδυσης στην Εθνική Οικονομία, η έννοια του Μεγάλου Έργου,
- Καθιερώνονται κριτήρια **ποσοτικά** και **ποιοτικά** για την υπαγωγή επενδυτικών σχεδίων δημόσιου ή/ και ιδιωτικού χαρακτήρα στη διαδικασία Μεγάλων Έργων.



### Ολοκληρωμένο Πλαίσιο -

- Εισάγεται ένα νέο **ολοκληρωμένο** πλαίσιο **κανόνων, διαδικασιών** και υποχρεώσεων του Δημοσίου, συνδεδεμένων με δεσμευτικές προθεσμίες εξέτασης και έγκρισης, ως μία νέα «**λεωφόρος ταχείας κυκλοφορίας**» για την υποστήριξη και υλοποίηση μεγάλων επενδυτικών σχεδίων, με προέλευση είτε τον ιδιωτικό τομέα ή και τον δημόσιο.



## Κατάργηση των κινήτρων της διαφθοράς –

- Σχεδιάζεται ένα νέο, διαφανές, αντικειμενικό και αποτελεσματικό σύστημα παραγωγής Μεγάλων Δημοσίων Έργων, με έμφαση στις συνεργασίες μεταξύ Δημοσίου και ιδιωτικού τομέα, το οποίο απαλείφει στρεβλώσεις, υποκειμενικές αξιολογήσεις επιτροπών και μηχανισμούς κινητροδότησης της διαπλοκής κατά τις διαγωνιστικές διαδικασίες.





## Στοχευμένη Δομή Διοίκησης-

- Νέα διοικητική δομή με τη **συνολική ευθύνη συντονισμού, παρακολούθησης και υλοποίησης** του νέου πλαισίου. Την **υπαγωγή επενδύσεων και έργων** στο νέο πλαίσιο αποφασίζει η Διυπουργική Επιτροπή Μεγάλων Έργων και Υποδομών. Την **εποπτεία, το συντονισμό** και την **καθημερινή παρακολούθηση** της υλοποίησης αναλαμβάνει νέα τριμελής Διυπουργική Επιτροπή Συντονισμού.



## One-Stop-Shop

- Ενισχύεται και αναβαθμίζεται η Invest in Greece, αναλαμβάνοντας την ευθύνη λειτουργίας της «**υπηρεσίας μιας στάσης**» (one-stop-shop) για τις στρατηγικές επενδύσεις και τα μεγάλα έργα, με κλειστές προθεσμίες υλοποίησης. Η εποπτεία της λειτουργίας της ανατίθεται στη νέα Διωπουργική Επιτροπή Συντονισμού.



## Ταχύτητα, διαφάνεια & ευελιξία -

- Προβλέπονται ταχείες και διαφανείς διαγωνιστικές και αδειοδοτικές διαδικασίες καθώς και διαδικασίες που αφορούν αναγκαστικές απαλλοτριώσεις και δικαστικές προσβολές στο πλαίσιο των κανόνων που θέτει το δίκαιο της Ευρωπαϊκής Ένωσης.



## Εξορθολογισμός στην Ανάπτυξη -

- Για τον ορθολογικό σχεδιασμό και την ολοκληρωμένη ανάπτυξη των περιοχών υποδοχής των Μεγάλων Έργων καθώς και των βοηθητικών και συνοδών έργων τους προβλέπεται η κατάρτιση και έγκριση **Ειδικών Σχεδίων Ολοκληρωμένης Ανάπτυξης.**



Οι άξονες της νέας προσέγγισης

## Το νομοσχέδιο για την Επιτάχυνση Μεγάλων Έργων & Στρατηγικών Επενδύσεων -

- Εισάγει ένα **ολοκληρωμένο** πλαίσιο κανόνων και δομών ως εργαλείο στήριξης της Οικονομίας
- Δημιουργεί τις προϋποθέσεις για ένα νέο **ορθολογικό μοντέλο βιώσιμης Ανάπτυξης**
- Παρέχει τις δομικές προϋποθέσεις **στήριξης και αύξησης** της απασχόλησης
- Διασφαλίζει διαδικασίες που **απαλείφουν** τις στρεβλώσεις και τους **μηχανισμούς** διαπλοκής



# Σχηματική Λειτουργία

## Παρεμβάσεις στο σύνολο των Παραμέτρων: Οργανωτική Δομή, Θεσμικό Πλαίσιο & Διαδικασίες

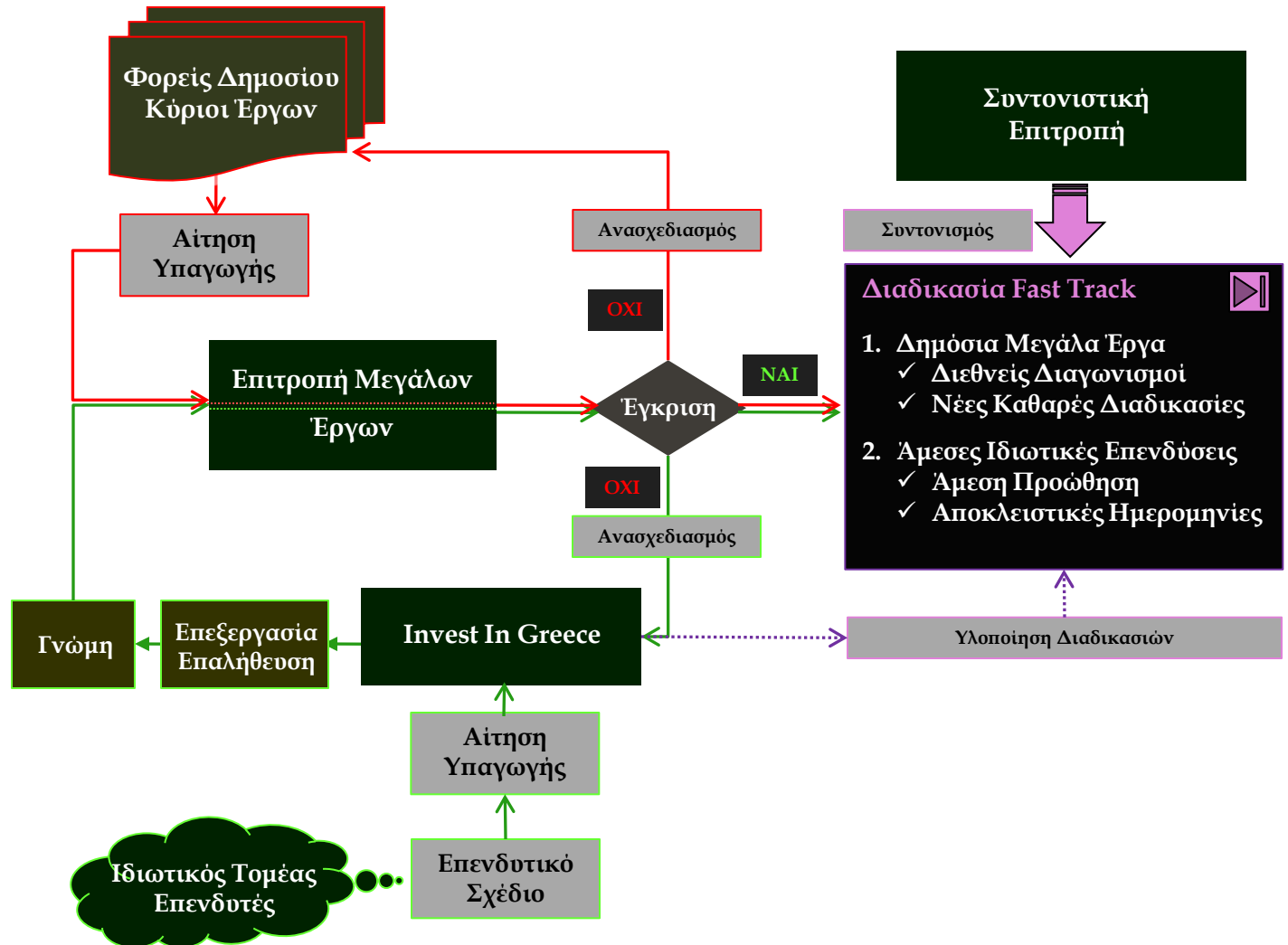
❑ Flow Chart  
Ιδιωτικών  
Επενδύσεων

❑ Flow Chart  
Μεγάλων  
Δημόσιων  
Έργων &  
Επενδύσεων

1. Επιτροπή  
Μεγάλων  
Έργων –  
αρμόδια για  
έγκριση  
υπαγωγής  
στο Νόμο  
Fast Track

2. Συντονιστική  
Επιτροπή –  
ευθύνει  
συντονισμού  
διαδικασιών

3. Invest in  
Greece –  
υλοποίηση  
διαδικασιών





### Με την πρόταση νόμου –

- η Ελλάδα παρέχει στη διεθνή και Ελληνική επενδυτική κοινότητα το **αυτονόητο**:

ένα σταθερό, διαφανές, σοβαρό και ως εκ τούτου αποτελεσματικό επενδυτικό πλαίσιο, το οποίο θα λειτουργήσει ως εργαλείο απεμπλοκής από τις χρονίζουσες αγκυλώσεις και ταυτόχρονης αξιοποίησης των δυνατοτήτων και των ευκαιριών που έχει η χώρα.