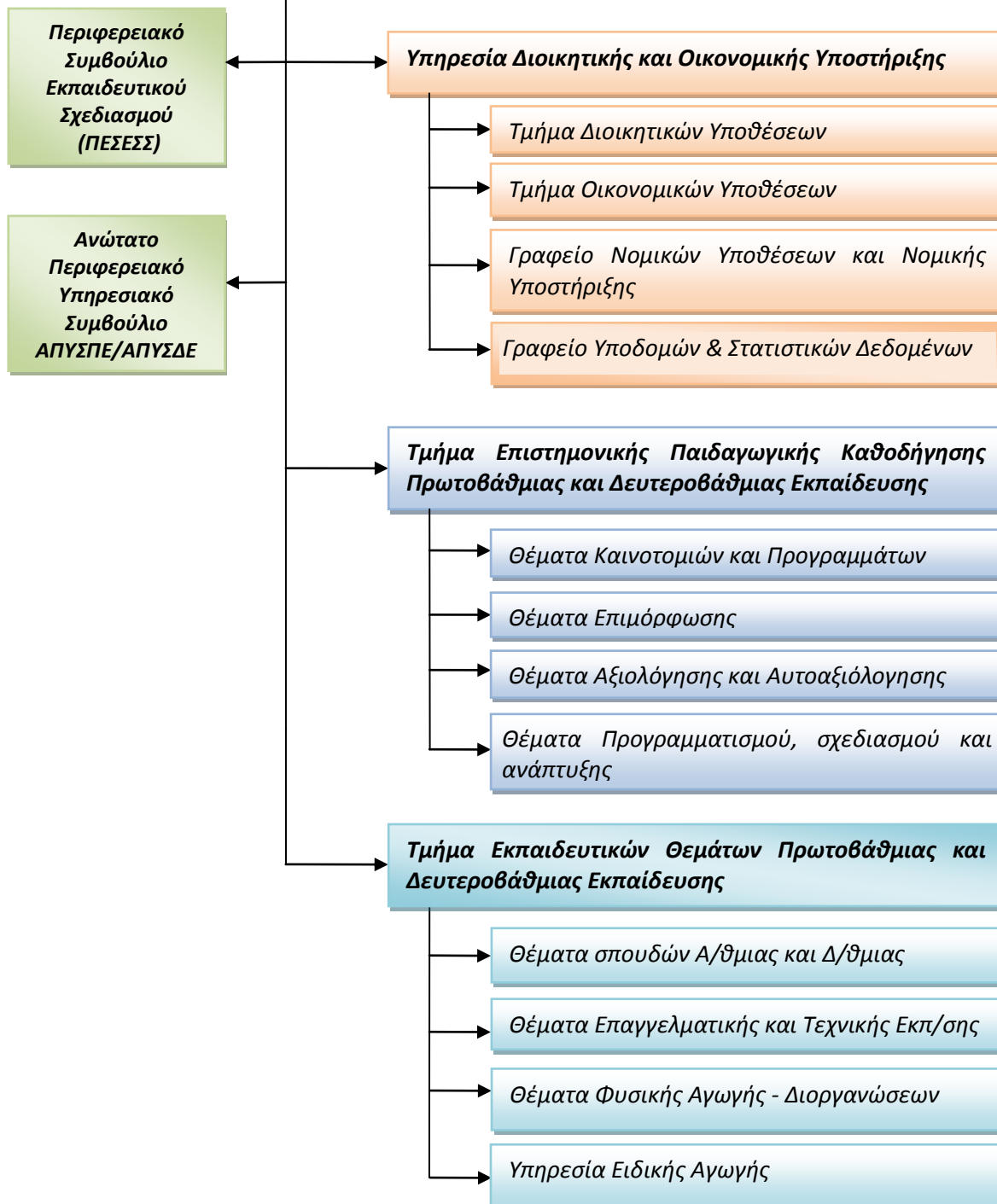
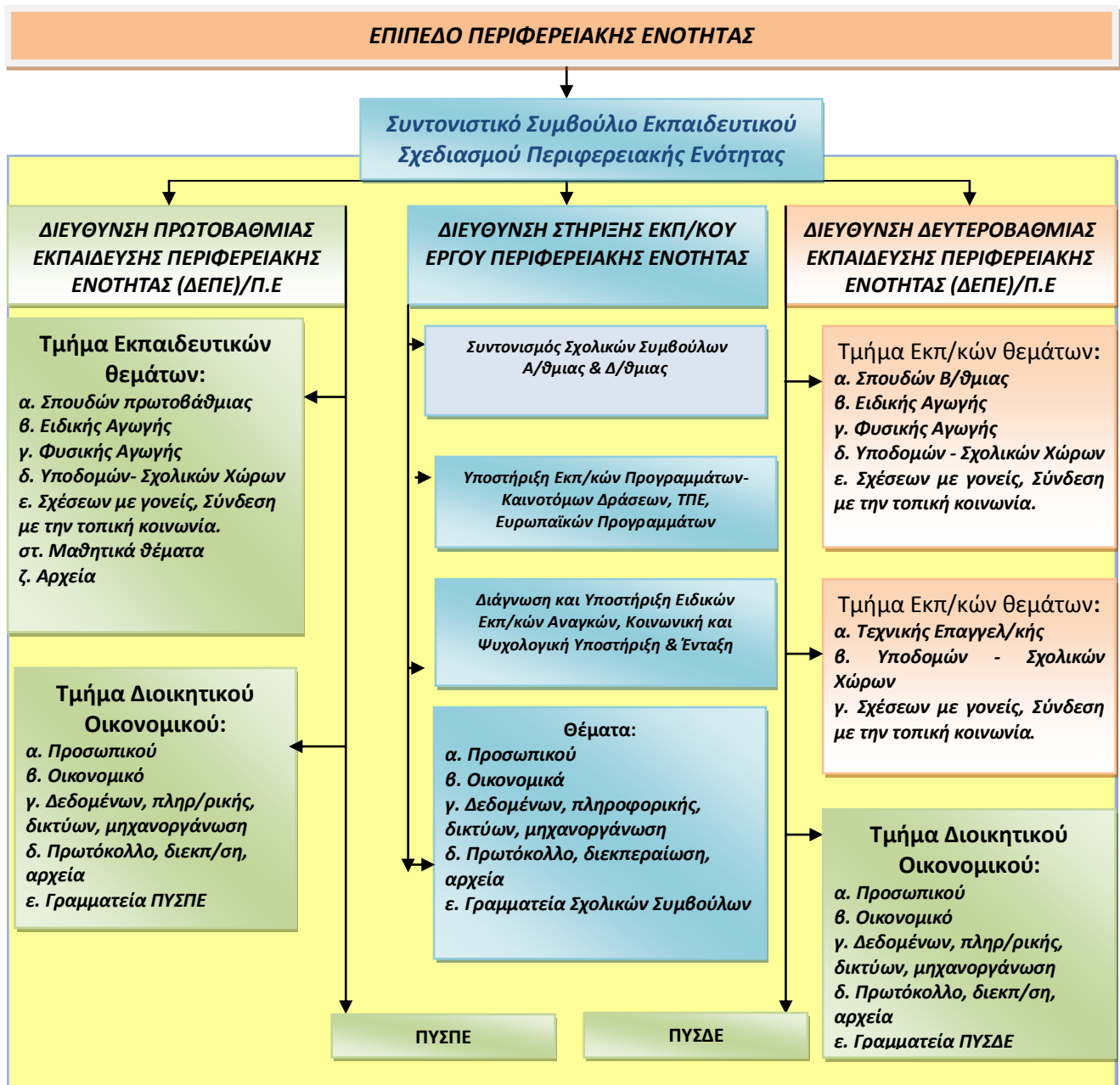


ΠΕΡΙΦΕΡΕΙΑΚΗ ΔΙΕΥΘΥΝΣΗ ΕΚΠΑΙΔΕΥΣΗΣ



**Οργανόγραμμα Διευθύνσεων Α/θμιας και Β/θμιας Εκπαίδευσης Περιφερειακής
Ενότητας και Διευθύνσεων Στήριξης Ε.Ε. (μεταβατικό σχήμα έως το 2015)**



Σχολική Μονάδα

Διευθυντής Σχολικής Μονάδας

- Παιδαγωγικά & Διοικητικά υπεύθυνος
- Άμεσος Προϊστάμενος προσωπικού
 - Υπεύθυνος χορήγησης αδειών
- Υπεύθυνος Προγραμματισμού & αξιολόγησης
- Υπεύθυνος για διαφάνεια & κοινωνική λογοδοσία
- Επιλέγει τον υποδ/ντή μεταξύ των προταθέντων από τον ΣΔ υποψηφίων

Υποδιευθυντής Σχολικής Μονάδας

- Αναπληρώνει το Διευθυντή
- Βοηθά το διευθυντή
- Διεκπεραιώνει το έργο που του αναθέτει ο Διευθυντής
- Υπεύθυνος ολοήμερου

Σύλλογος Διδασκόντων

- Συνδιαμόρφωση προγράμματος
- Ιεράρχηση σχολικών αναγκών
 - Προτείνει υποδιευθυντές
- Προτείνει εκπ/κά προγ/τα, καινοτόμες δράσεις
- Επιλογή εκπ/κού, διδακτικού, εποπτικού υλικού
 - Προσδιορισμός αναγκών ενδοσχολικής επιμόρφωσης
- Συμμετέχει στον προγραμματισμό, την αξιολόγηση και την αυτοαξιολόγηση
- Συνδιαμόρφωση σχολικού κανονισμού

Συμβούλιο Σχολικής Κοινότητας

- Επικουρεί το Δ/ντή στη χάραξη κατευθύνσεων σχολικής δράσης
- Υποστήριξη εκπαιδευτικού έργου
 - Οικονομική διαχείριση
- Υποστήριξη πολιτιστικών, αθλητικών δραστηριοτήτων
- Προώθηση αιτημάτων συλλόγου γονέων
- Συμβολή στη διαχείριση κρίσεων

Σχολικό Συμβούλιο

Σύλλογος Γονέων