
Εθνικό Ταμείο Επιχειρηματικότητας & Ανάπτυξης (Ε.Τ.Ε.ΑΝ.)

18.11.2010



Υπουργείο Περιφερειακής Ανάπτυξης
& Ανταγωνιστικότητας

Ανάπτυξη στην πράξη

Οι γενικές πολιτικές μας προτεραιότητες

- ✓ Αναθέρμανση και επανεκκίνηση της οικονομίας
- ✓ Εξωστρέφεια και αύξηση των εξαγωγών
- ✓ Λειτουργία του ανταγωνισμού και μείωση τιμών
- ✓ Νέα (καινοτόμος) και νεανική επιχειρηματικότητα



Τι είναι το Ε.Τ.Ε.ΑΝ.;

Βασικό εργαλείο για την επανεκκίνηση της οικονομίας

- Ταμείο στήριξης των επιχειρήσεων
- Ταμείο συνεπενδύσεων και συμμετοχών

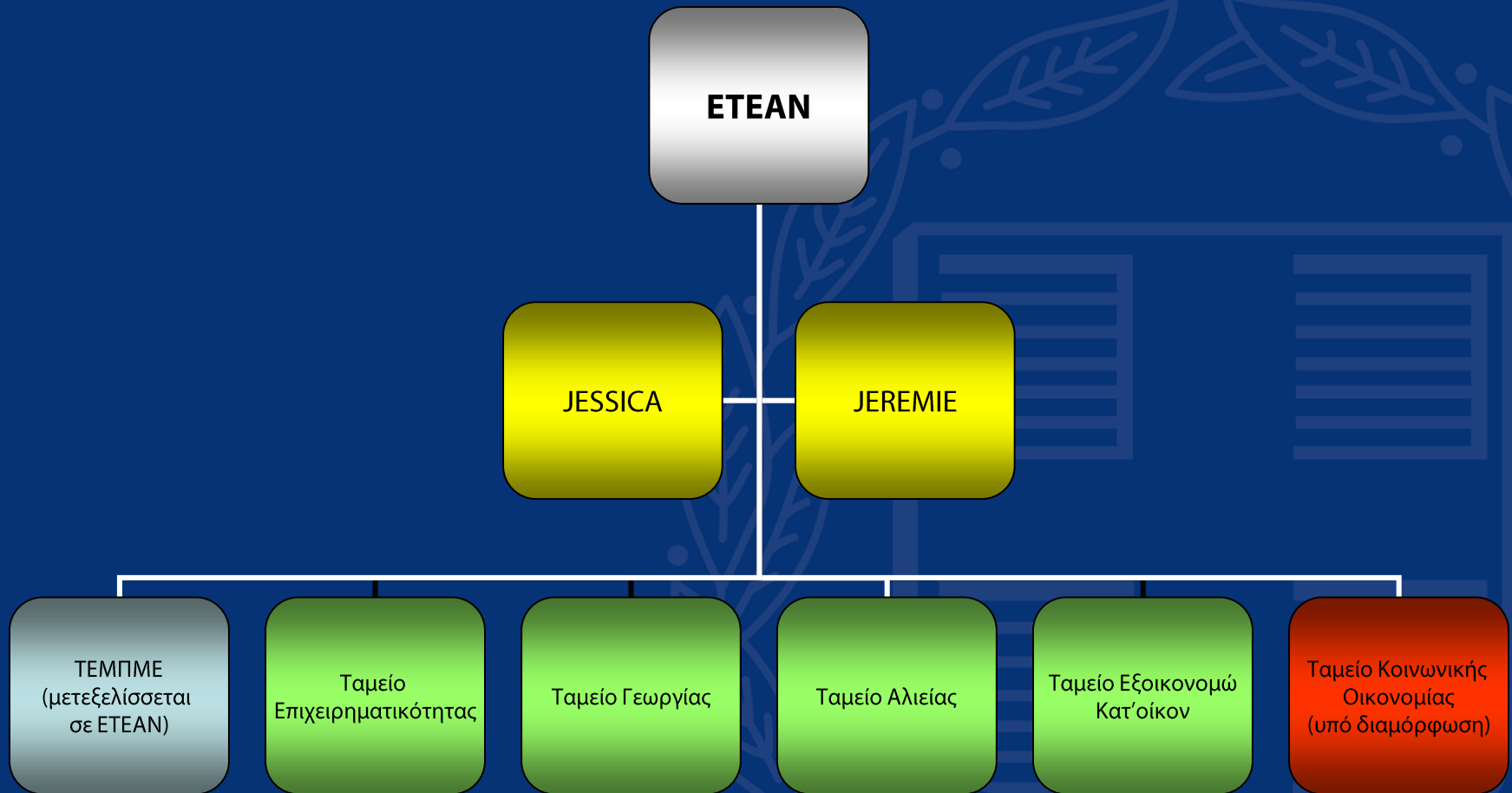


Γιατί ιδρύουμε το Ε.Τ.Ε.ΑΝ.;

- Για να ενισχύσουμε και να στηρίξουμε έμπρακτα τις επιχειρήσεις, ώστε να ανταποκριθούν στο διεθνή ανταγωνισμό μέσω ενός νέου αξιόπιστου φορέα
- Για να τερματίσουμε την πιστωτική ασφυξία των ελληνικών επιχειρήσεων εξαιτίας της κρίσης και των αυστηρών κριτηρίων αξιολόγησης από τις τράπεζες
- Για να διευκολύνουμε την πρόσβαση των επιχειρήσεων στον τραπεζικό δανεισμό και στο χαμηλότερο κόστος δανειοδότησης.



Τι περιλαμβάνει το Ε.Τ.Ε.ΑΝ.;

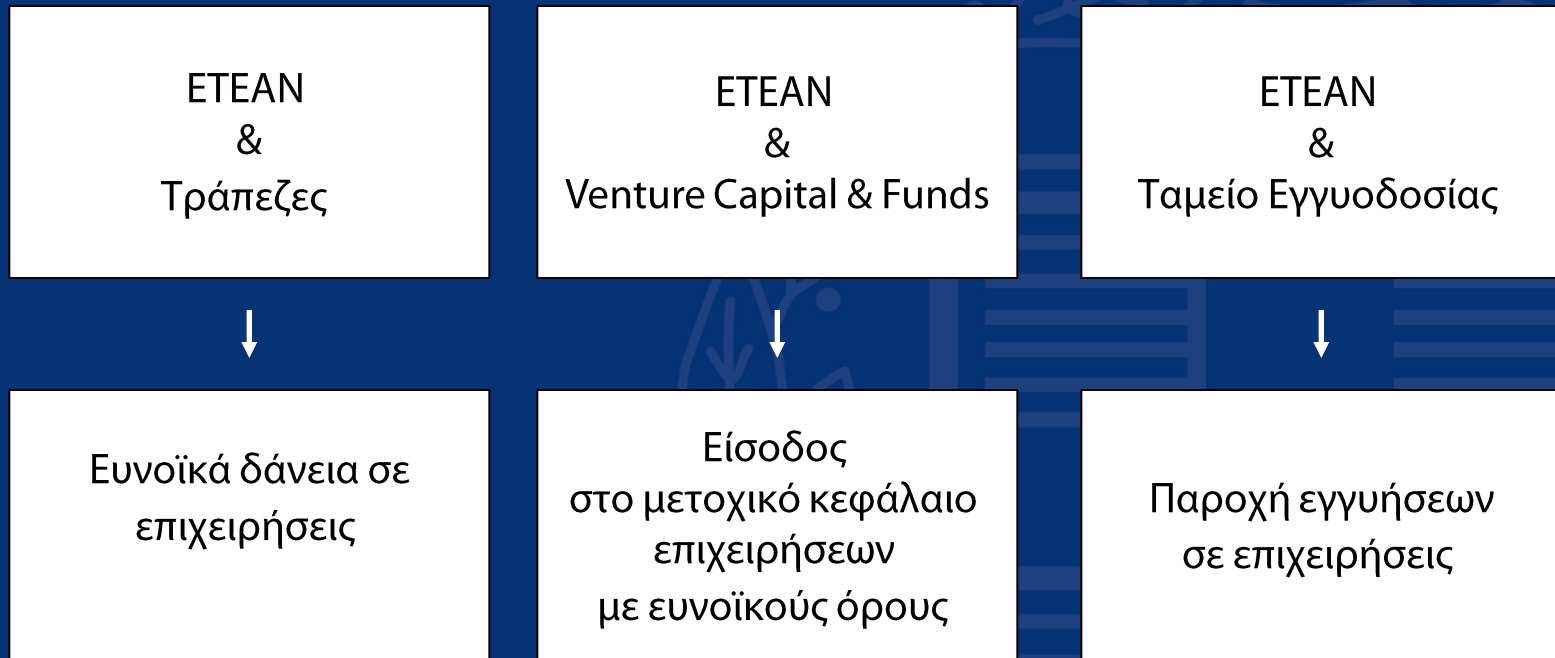


Τι νέο εισάγει το Ε.Τ.Ε.ΑΝ.;

- Σειρά έξυπνων προϊόντων, που καλύπτουν κενά της ελληνικής αγοράς (ανακυκλούμενα δάνεια, συνεπενδύσεις)
- Εισάγει για πρώτη φορά στην Ελλάδα την «υβριδική χρηματοδότηση» των ΜμΕ, τη χρηματοδότηση αρχικών σταδίων μιας επιχείρησης και «Επιχειρηματικών Αγγέλων»
- Προσφέρει ενημερωτική και συμβουλευτική στήριξη στις επιχειρήσεις με αμεσότητα και ταχύτητα
- Αξιοποιεί τις ανάλογες πρακτικές των κρατών – μελών της Ε.Ε.



Λειτουργία



Συμβολή του νέου Ταμείου στην αναπτυξιακή προοπτική της χώρας

- Στο επίπεδο του χρηματοπιστωτικού και επενδυτικού συστήματος
- Στο επίπεδο των επιχειρήσεων και της επιχειρηματικότητας
- Στο επίπεδο των αναπτυξιακών επενδύσεων



Οι στόχοι μας

- Νέα Ρευστότητα στην αγορά 2,5 δις
- Περισσότερες από 25.000 επιχειρήσεις θα ωφεληθούν από το Ταμείο τα επόμενα 2 χρόνια
- Διατήρηση αλλά και δημιουργία νέων θέσεων εργασίας



Χρονοδιάγραμμα άμεσων ενεργειών

- Μετεξέλιξη ΤΕΜΠΜΕ σε ΕΤΕΑΝ
- Ενεργοποίηση Ταμείου Επιχειρηματικότητας (εντός του 2010)
- Προκήρυξη σειράς ειδικών προγραμμάτων κάθε 2-3 μήνες (έναρξη εντός του 2011)

